

Assemblée Générale Mixte

Florange e2i
Écologie industrielle et insertion

3 décembre 2020
visioconférence

Avec le soutien de

climaxion
anticiper • économiser • valoriser


**RÉPUBLIQUE
FRANÇAISE**
*Liberté
Égalité
Fraternité*

ADEME

AGENCE DE LA
TRANSITION
ÉCOLOGIQUE

Grand Est
ALSACE CHAMPAGNE-ARDENNE LORRAINE
L'Europe s'invente chez nous


VAL DE FENSCH
Communauté d'Agglomération

VALO' LAB

FE2i
Flux économiques
inter-entreprises

Rapport d'activité 2019

1. Florange e2i en 2019
2. Rapport sur les programmes R&D
3. Démarche d'écologie industrielle et animation territoriale FE2I
4. Innovation sociale

Actions Fe2i au sein du collectif VALO'LAB

VALO'PREST

Économie circulaire

- . Gestion déléguée de déchets
- . Gestion des Déchets d'activités économiques (DAE)
- . Amiante ciment
- . Démantèlement de fenêtres en fin de vie
- . Gestion des déchets plastiques



VALO'TTI
VALO'TTS

Intérim inclusif

- . Formation professionnelle
- . Développement et délégation de compétences dans les métiers en tension

VALO'PREST

Propreté

- . Nettoyage industriel
- . Remise en état
- . Nettoyage de vitres
- . Propreté
- . Travail en hauteur
- . Dératisation, désinfection, désinsectisation



VALO'LAB

Ingénierie

- . Ecologie Industrielle
- . R&D
- . Développement territorial
- . Innovation sociale pour l'inclusion
- . Évaluation d'impacts



Biolub'
- VALO

Huiles Alimentaires Usagées

- . Collecte des HAU
- . Fabrication de biolubrifiants



CHAMPS D' ACTIONS

Laboratoire d'innovation en développement durable

Florange e2i



VERS UNE ECONOMIE PLUS CIRCULAIRE ET INCLUSIVE EN LORRAINE NORD !



Collecte sélective & traitement mutualisés selon le principe de l'EIT

FILIERES OPERATIONNELLES RESULTATS R&D			5 PROGRAMMES R&D		
HUILES ALIMENTAIRES USAGEES (HAU)	FENETRES EN FIN DE VIE	DAE	OPTIMISATION FLUX DU BTP	PLASTIQUES DURS	DECHETS D'INCONTINENCE
<u>Process de transformation en biolubrifiants</u>	<u>Déconstruction Semi-automatisée</u>	<u>Outil CERISE</u>	Démonstrateur NEW FLOW Opérationnel en 2021	Filière opérationnelle en 2020	Etude en cours
+ 1 programme R&D	+ 1 programme R&D				

INNOVATION SOCIALE	EIT	ECONOMIE CIRCULAIRE
Application d'une méthodologie innovante de recrutement	 Animation territoriale en écologie industrielle	 Accompagnement des entreprises & collectivités

ECOSYSTEME OBTENUS

Partenaires structurants

Entreprises
adhérentes



Collectivités
locales

Structures de
l'ESS

Etablissements
publics

Laboratoires de
recherches

Entreprises

CCPHVA

CAVF

CŒUR
PAYS HAUT

Université
de Lorraine

CCPOM

CD54

CD57

REGION GE

EPA ALZETTE
BELVAL

SOVITEC

HAGANIS

VEKA
Recyclage

MAYEUR &
ROMANI

DEMATHIEU
BARD

GROUPE
SOS



GROUPEMENT COOPÉRATIF

VALO

contribuer à une économie
plus circulaire et inclusive

CEEI-
SYNERGIE

ECLAIR
INDUSTRIES

FACTORYZ

ESAT Sainte-
Agathe

LA CRAVATE
SOLIDAIRE

IN SITU

AUX DELICES
D'EMILIE

ARCELORMITTAL

CAFE
FAUVE

A&C
PROCESS

INTERFLON

SAFRAN

ZF
LEMFORDER

CONSERVERIE
LOCALE

ITHERM
Conseil

France RAIL
INDUSTRY

SFR

TRANSBOULOT

VEOLIA

WDA

Florange e2i
Écologie industrielle et insertion

Rapport d'activité 2019

1. Florange e2i en 2019
2. Rapport sur les programmes R&D
3. Démarche d'écologie industrielle et animation territoriale FE2I
4. Innovation Sociale

CHAMPS D' ACTIONS

Laboratoire d'innovation en développement durable

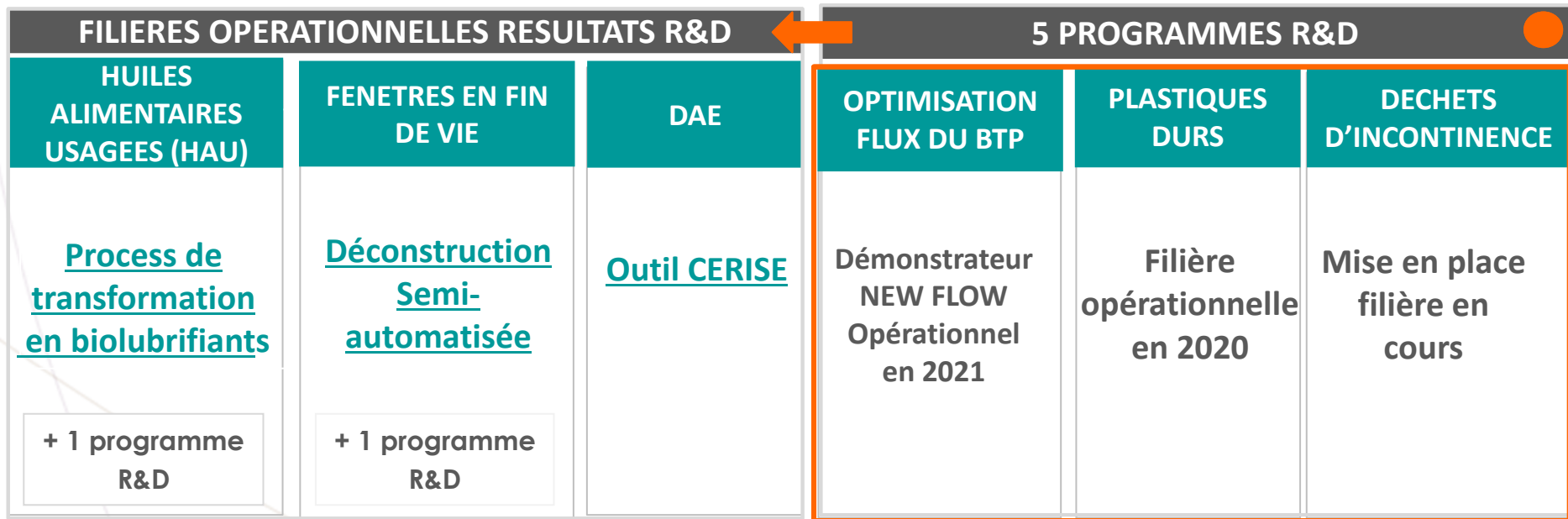
Florange e2i



VERS UNE ECONOMIE PLUS CIRCULAIRE ET INCLUSIVE EN LORRAINE NORD !



Collecte sélective & traitement mutualisés selon le principe de l'EIT



OPTIMISATION FLUX BTP

Programme R&D DILC

VALO^{LAB}

FE2i
Flux économiques
inter-entreprises







1 plateforme physique



1 plateforme numérique

- > Gestion mutualisée de la logistique entrante
- > Gestion mutualisée et optimisée des déchets de chantiers
- > Reporting réglementaire
- > Reporting RSE
- > Gestion intégrée de bases vie individuelles ou mutualisées
- > Services conciergerie
- > Matériauthèque
- > Ingénierie pour le tri à la source
- > Délégation de personnel
- > Sécurité chantiers

	300 T recyclées en année 1 hors inertes	30 à 75% CO ₂ en moins	
	2 emplois en insertion créés	Surcoût nul pour les entreprises	

1 démonstrateur au printemps 2021

Commune de Thil
2 x 4 000 m²



DECHETS PLASTIQUES

Souples et rigides

VALO^{LAB}

FE2i
Flux économiques
inter-entreprises

DISPOSITIF

VALO^{LAB}



1 APPORT ET PRÉ-TRI par les usagers
des déchets plastiques
en déchetterie selon consignes



2 ENLÈVEMENTS par Valo^{LAB}



3 TRI par Valo^{LAB}
des différents plastiques
sur chaîne à Florange

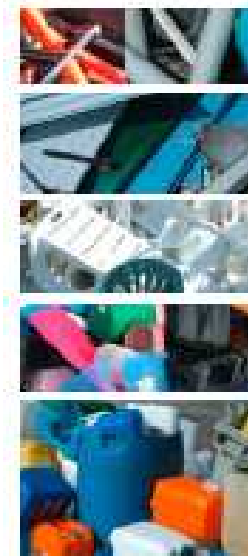


4 CONDITIONNEMENT par Valo^{LAB}
en bales par matières



5 RECYCLAGE
dans des filières
spécifiques

AUTORISES



AVANTAGES



3000 T/an recyclé



Tri/broyage en Lorraine



10 emplois créés dont 6
emplois solidaires

Coût de traitement maîtrisé
pour les collectivités et sans
TGAP

Florange e2i
Écologie industrielle et insertion

DECHETS D'INCONTINENCE

Actions suite au programme R&D clôturé en 2018



DISPOSITIF PREFIGURE

1 PRE-TRI par les EHPAD
(Moselle Nord)

2 Collecte mutualisée
par VALO'

3

Biotechnologie à Florange

4

Méthanisation (flux sortant)

ECODIGESTEUR

Réduction des tonnages de 90%



Broyage

Bactéries

Eau

Déchets cartons papiers et couches usagées transformés en ouate- cellulose

DONNEES OBTENUES

Offre modélisée

26 EHPAD

319 € /
tonne

200 kg /
semaine

Pouvoir méthanogène

160 m3 de
méthane /
tonne brute

ACTIONS

- 2^{ème} prototype – avril 2021
- Essais laboratoire (100-300 kg)
- Tests d'innocuité ouate cellulose
- Démonstrateurs - fin 2021

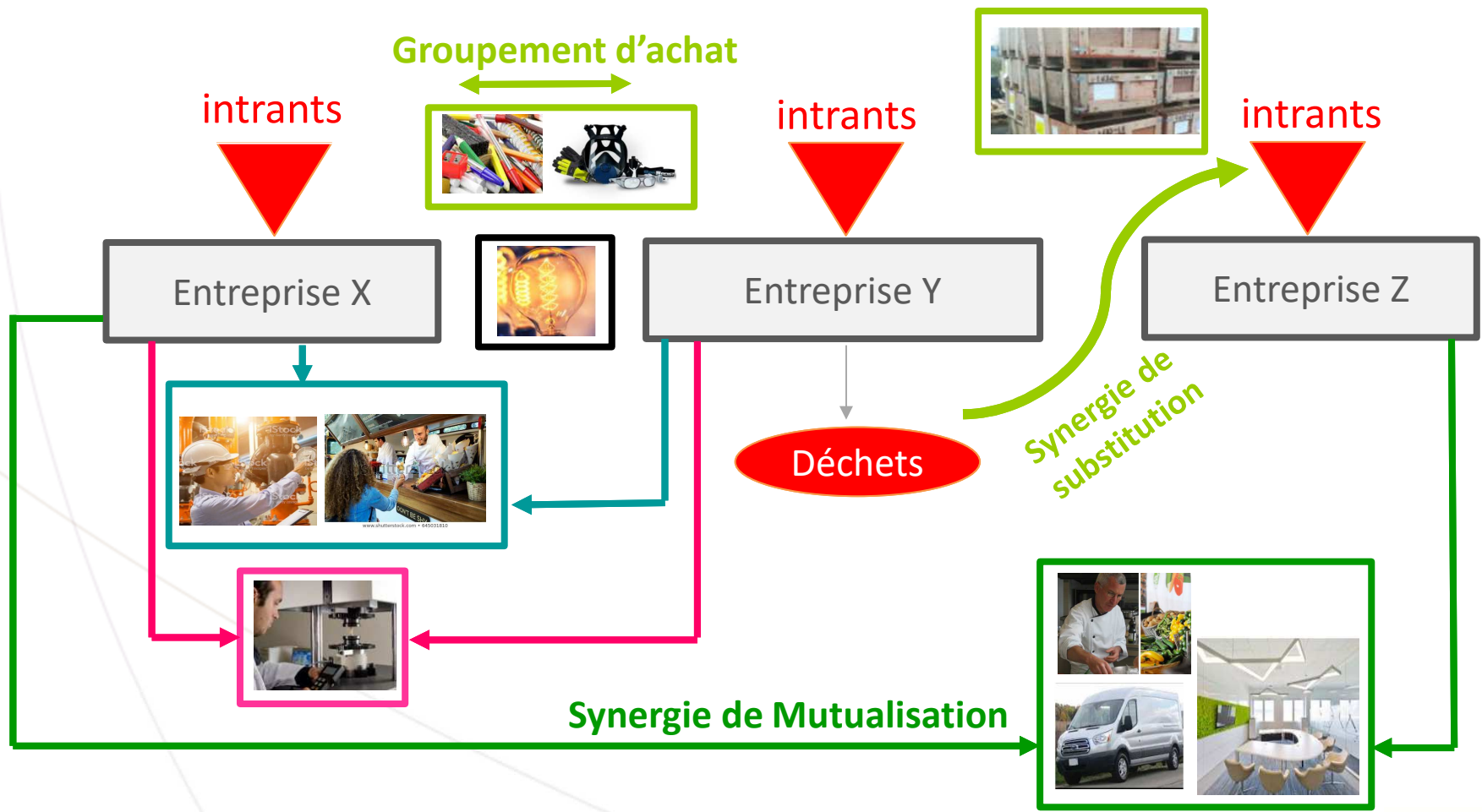


Rapport d'activité 2019

1. Florange e2i en 2019
2. Rapport sur les programmes R&D
3. Démarche d'écologie industrielle et animation territoriale FE2I
4. Innovation Sociale

Projet d'Ecologie Industrielle FE2I 2017-2023

Réalisez des économies par la mutualisation de ressources inter-entreprises !



- ENERGIE
- MATIERES-PRODUIT-DECHETS
- EQUIPEMENTS
- PRESTATIONS
- COMPETENCES

Nos actions sur le bassin de Florange

pour concrétiser les synergies qui intéressent les entreprises

Indicateurs
Avril 2019-2020

CO-CONSTRUCTION D'UN PROGRAMME D'ACTIONS D'EIT

Diagnostic
EIT 12

Atelier détectio
de Synergies 1



CONCRETISATION DE SYNERGIES INTER-ENTREPRISES

Mise en
réseau 8

Groupes de
travail 3



Accompagnement

Réunions
thématiques 2

MESURE DES IMPACTS ET COMMUNICATION SUR LES RESULTATS

Evènements

Site internet
FE2I

Newsletters

Articles

Réseaux
sociaux

ACTIONS POUR
PERENISER LA
DEIT

Adhésion

Gouvernance
partagée

Elargissement du programme d'actions

2ème atelier réussi !



90% des participants situés sur la zone industrielle Sainte-Agathe

Lycée Saint-Exupéry		

NOTE ATELIER
3, 37 / 4



BASSIN	CONTACTS	2ème ATELIER DU 4/04/19		PROJETS EN COURS	
	64 Entreprises	14 Entreprises	330 Synergies	17 Projets retenus	3 Porteurs projets

17 projets de mutualisation à Florange

développés en coopération avec 30 entreprises !



ZONE INDUSTRIELLE SAINTE AGATHE (FLORANGE)

SERVICES MUTUALISES EN COURS DE DEVELOPPEMENT



Groupement d'achat



Petite fourgonnette



Récupération de chaleur fatale

SERVICES MUTUALISES ACCESSIBLES, 4 SYNERGIES CONCRETISEES



Gestion des déchets



Espaces de travail



Très Haut Débit



Restauration d'entreprise



ENTREPRISES INTERESSEES

↑ 40 entreprises

GAINS MESURES, 17 ENTREPRISES IMPLIQUEES AU 31/12/2019

54 tonnes déchets réutilisées/recyclées

1 création d'activité

25 tonnes de CO2 économisées

13 K€ d'économie

1 innovation sociale

FE2i
Flux économiques inter-entreprises

17 projets de mutualisation à Florange

développés en coopération avec 30 entreprises !

PROJETS DE MUTUALISATION INTER-ENTREPRISES



Food truck



Educateur sportif



Places de parking

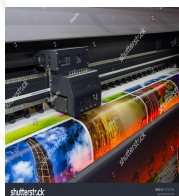


stockage couvert



Formation
économie gestion

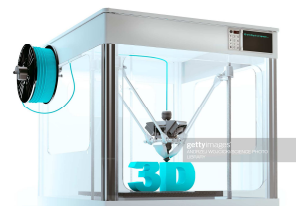
PROJETS DE MUTUALISATION BILATERAUX INTER-ENTREPRISES



Imprimante
grand format



Intercalaires en
mousse 1x1 m



Imprimantes 3D



2 tables découpe
acier, inox, alu



Balayeuse
industrielle



Audit croisé
ISO 9001

REJOIGNEZ NOTRE
NOUVELLE
PLAFORME
COLLABORATIVE !

En partenariat avec **factoryz**

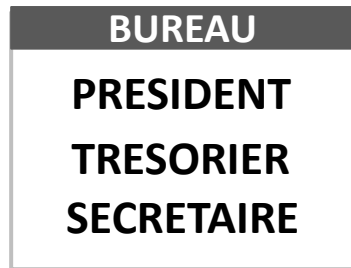
FE2i
Flux économiques
inter-entreprises

GOVERNANCE FE2I

Au sein de l'association VALO'LAB

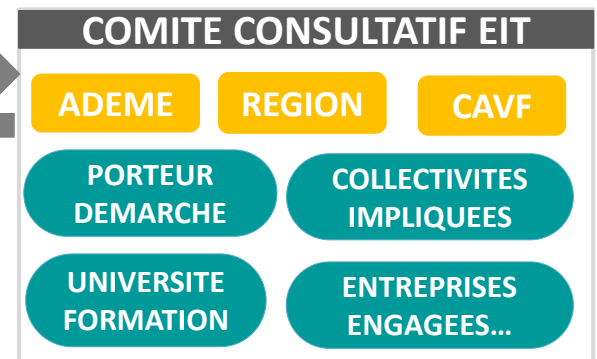


ZONE INDUSTRIELLE SAINTE AGATHE



FE2I

VALO'LAB



CHEF DE PROJET EIT



SUIVI GLOBAL DES INDICATEURS

LORRAINE NORD

GAINS MINIMUMS MESURES AU 31.12.2019 – DEPUIS 2015

3 filières développées, 4 synergies concrétisées
522 entreprises et collectivités impliquées



Gains sociaux

Gains environnementaux

Gains économiques

2 innovations sociales

Sur la zone industrielle Sainte-Agathe

4701 tonnes déchets

Recyclés/réutilisés
valorisés

4 créations d'activité

Sur la zone industrielle Sainte-Agathe

8 emplois créés dont des
emplois d'insertion solidaires

1319 tonnes de
CO2 économisées

106 K€ d'économie
Globale réalisée

VALO^{LAB}

FE2I
Flux économiques
inter-entreprises

BILAN COMMUNICATION AVRIL 19-2020

A l'échelle locale et nationale



Nouvelle identité visuelle FE2I (collectif VALO'LAB)

COMMUNICATION PRESSE & DIGITALE



- 9 actualités sur les réseaux sociaux
- 2 newsletters diffusées à 563 contacts
- 2 articles de presse
- 5 actualités publiées sur le site Fe2i
- 2 actualités relayées partenaires
- 11 supports de communication

6 INTERVENTIONS DANS LE CADRE D'ÉVÉNEMENTS

- **Atelier** de Détection de Synergies **FE2I**
- **Groupe de travail** mutualisation des achats FE2I
- Réseau BE EST Développeur
- Petit-déjeuner autopartage CC cœur Pays Haut
- Retour d'expérience EIT – **FORMATION EC / EIT**



ACTIONS FE2I AU SEIN DES RESEAUX D'EIT



Evaluation maturité
DEIT FE2I



BIENTÔT DISPONIBLE !

Refonte du site
web FE2I

Création du site
web VALO'LAB



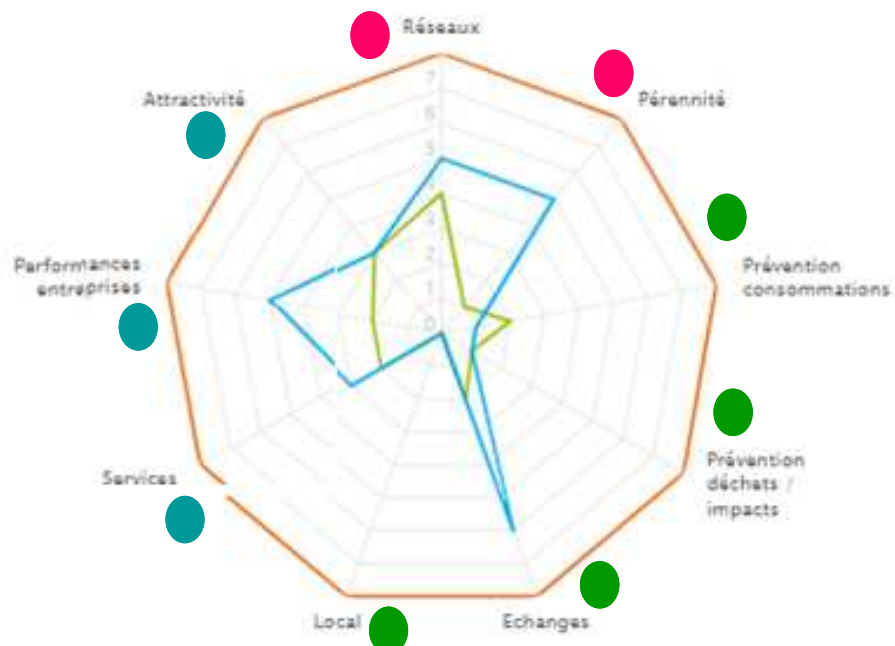
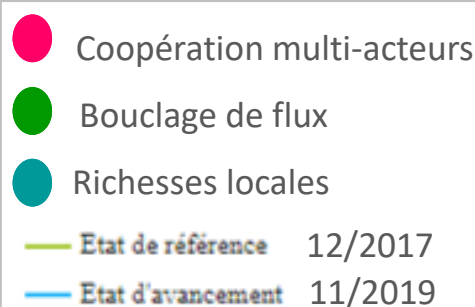
VIDEO sur nos actions
d'EIT coopératives



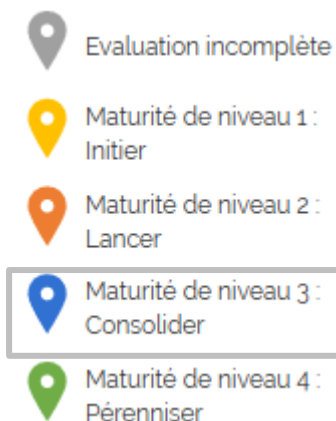
CONCLUSION DEIT FE2I ANNEE 3/3

Profil DEIT dans ELIPSE – Novembre 2019

FE2i
Flux économiques
inter-entreprises



NIVEAU FE2I : 3
14 démarches / 107



VERS UNE PERENISATION...

GOUVERNANCE

ACTIVITES CONCRETES

MODELE ECONOMIQUE

BILAN 2017-2020

Réseau de 30 entreprises constitué autour d'un projet commun d'EIT générant des bénéfices.

- Animation régulière, coopérations
- Dynamique de pérennisation
- Programme d'actions adapté
- Services mutualisés accessibles
- Bénéfices économiques

PERSPECTIVES 2020-2023

Intensifier nos actions ! Enjeu d'aboutir en 3 ans à une gouvernance partagée & un modèle autonome

- Nouvelle gouvernance
- Elargissement du programme d'actions
- Nouveaux services mutualisés structurants
- Extension de la démarche
- Formalisation des partenariats (adhésions)

Assemblée générale - 3/12/2020

Rapport d'activité 2019

1. Florange e2i en 2019
2. Rapport sur les programmes R&D
3. Démarche d'écologie industrielle et animation territoriale FE2I
4. Innovation Sociale

INNOVATION SOCIALE

Développement territorial



Projet "PODES0 Alzette-Belval"

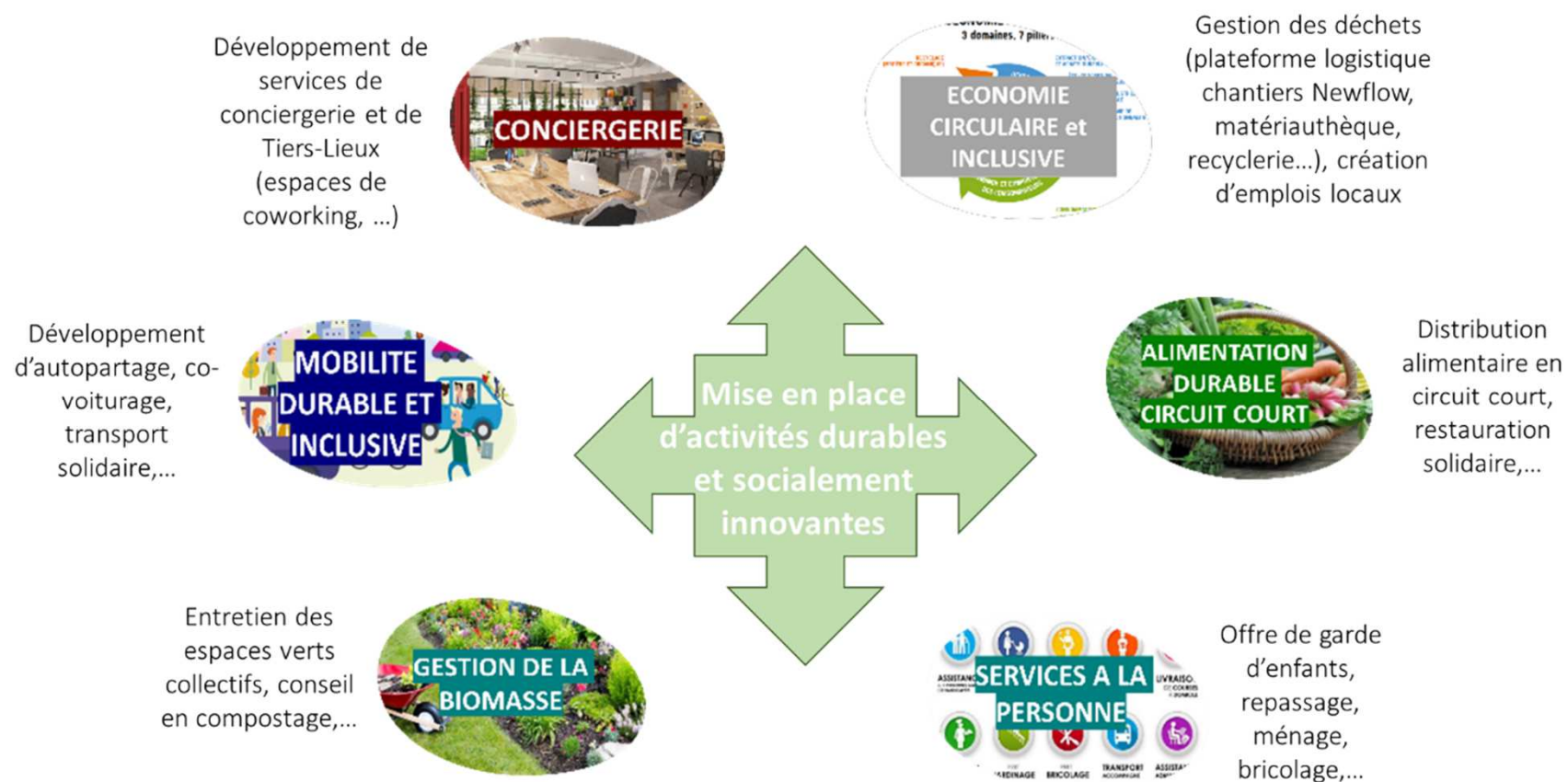
Vers un POle d'activités D'Economie SOciale Solidaire

- 1. Améliorer la qualité de vie et le bien-être des habitants, notamment les travailleurs transfrontaliers**
 - > optimisation des déplacements et du temps
 - > innovation sociale et boucles courtes locales et responsables
- 2. Contribuer à une économie plus inclusive et circulaire**
 - > développement de l'économie présenteielle sur le territoire de l'OIN
 - > création d'emplois locaux, non délocalisables
 - > développement de circuits courts alimentaires, services de proximité, gestion des déchets/ressources
 - > recherche de mixité sociale et solidarité (tarifs, différenciés, repas pendants,...)
- 3. Développer une offre de mobilité durable et inclusive**
 - > offre de moyens de déplacements mutualisés (co-voiturage, autopartage)
 - > offre de mobilité pour les personnes éloignées de l'emploi

INNOVATION SOCIALE

Développement territorial

L'offre de Services



INNOVATION SOCIALE

Développement territorial

Fonctionnement projeté : La SCIC Alzette-Belval

Activités

- **Gestion immobilière** : Sur le modèle des grandes enseignes parisiennes type « Le Printemps », la SCIC Alzette-Belval gèrera l'ensemble immobilier des différents Espaces Mutualisés. La SCIC assurera la location d'espaces de vente spécifiques (ou « corners »), dans un point de vente physique ou via une plateforme numérique.
- **Gestion de personnels mutualisés** : La SCIC emploiera du personnel, qui pourra être mutualisé entre différents services (conciergerie, magasin de vente de produits locaux, snack,...)
- **Ingénierie de projet** : La SCIC aura une activité d'étude et d'ingénierie (animation de la démarche Start-Up de Territoire, ingénierie financière, développement de projets avec d'autres entrepreneurs,...).

Gouvernance

- Bailleurs (Batigère, LogiEst, SEMIV,...)
- CCPHVA
- CD54
- CD57
- Communes du territoire de l'OIN
- Groupe VALO'
- Entreprises engagées dans le projet



INNOVATION SOCIALE

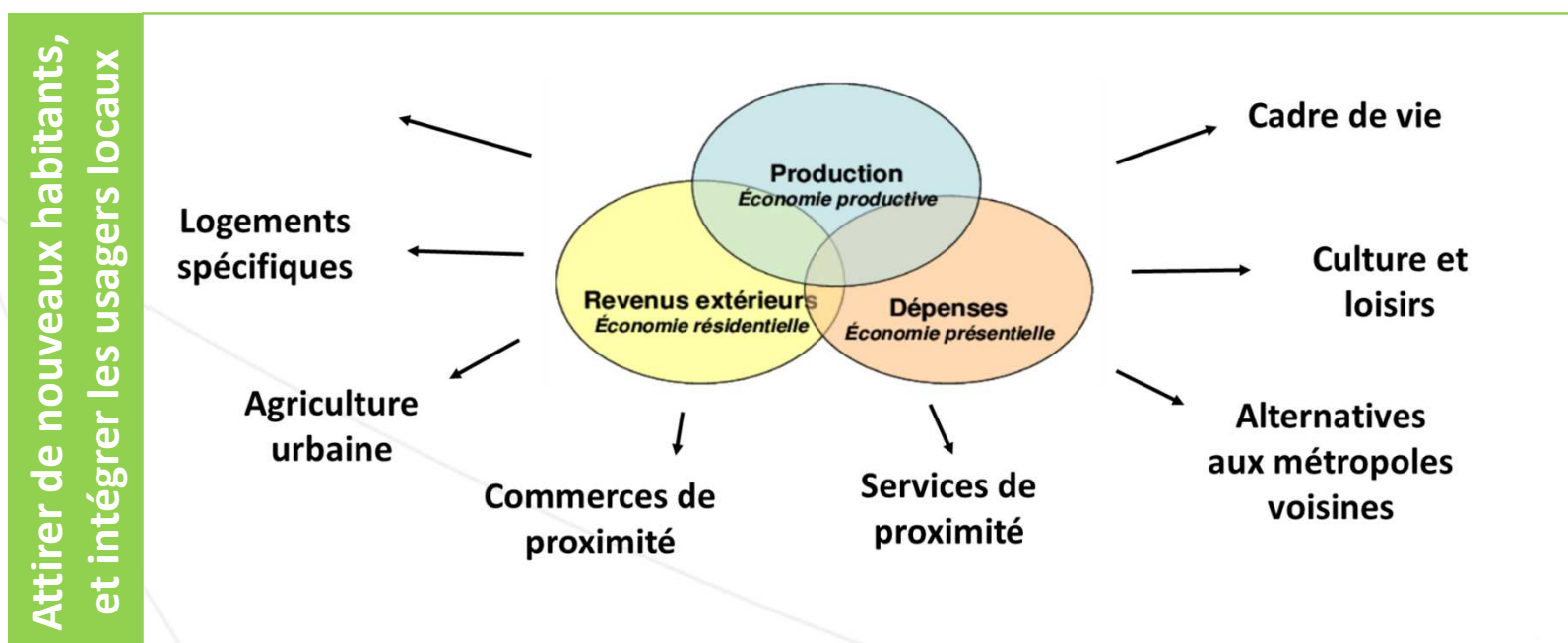
Développement territorial



Projet "Portes de l'Orne" - territoire CCPOM

Vers un pôle d'activités d'économie solidaire

- 2400 logements nouveaux, 247 000 m² commercialisables
- Rénovation et aménagement de bâtiments industriels historiques
- Démarche de développement économique, social, solidaire et durable (ESS) au service des habitants



INNOVATION SOCIALE

Développement territorial

Démarche de Concertation



Concertation

habitants, collectivités, acteurs ESS

Benchmark

Tiers Lieu à dimension agricole, circuit court alimentaire, territoire d'innovation sociale

TRANS'BOULOT



- **Atelier Chantier d'Insertion (ACI)**
- **Activités** : transport à la demande, location solidaire de véhicule, évaluation/accompagnement à la mobilité, micro-crédit, nettoyage de véhicules
- **Implantation** : CCPOM (Rosselange, Marange Silvanche), Boulay Moselle, Joeuf, Crusnes, Longlaville
- **Réflexions concernant le Projet des Portes de l'Orne** :
 - offre de transport à la demande, pour les personnes âgées
 - offre de transport pour salariés, vers les zones d'activité

LORRAINE ATELIERS



- **Entreprise adaptée** : personnes en situation de handicap
- **Activités** : mécanique générale, traitement de DEEE, aéronautique, nettoyage, entretien des espaces verts, logistique
- **Implantation (2 ha)** : Rombas
- **Réflexions concernant le Projet des Portes de l'Orne** :
 - offre de services d'entretien des espaces verts, peinture, nettoyage de locaux
 - offre d'accompagnement d'entrepreneurs
 - offre de mise à disposition d'une partie des locaux

LE 100^E SINGE – Bélberaud (31)



- **Statuts** : Asso Tiers Lieu, Asso Exploitation agricole, Coop Labo du 100^e singe
- **Locaux** : 400 m² (bureaux), 7 ha de surface agricole
- **Objectifs** :
 - créer des liens entre les différents usagers de territoire périurbain
 - accompagner les mutations du rapport au travail
 - revitaliser le potentiel agricole périurbain
- **Activités** : Tiers-Lieu innovant
 - location d'espace de co-working
 - Espace Test Agricole (couveuse d'agriculteurs)
 - micro-ferme maraîchère (production alimentaire, expérimentations)
 - service de restauration (table d'hôtes)
 - formation, consulting
- **Parties prenantes** : CD31, Région Occitanie, Communauté de Communes, Etat

CC Pays de Colombey et du Sud Toulinois (54)



- **Dispositif TZCLD : Création de 2 EBE**

	EBE « La Fabrique »	EBE « De Laine en rêves »
Statut	Association	Société coopérative-SA
Année de création	2016	2019
Activités	<ul style="list-style-type: none">- Recyclerie- Maraîchage- Travaux forestiers- Distribution de pain	<ul style="list-style-type: none">- Fabrication de literie en laine

Projet de nouvelles EBE : Tiers-Lieu, Conserverie, Galerie marchande (ENVIE)

Parties prenantes : Aide aux postes du Ministère, CD54, Région, Fondation de France, CC Terres de Lorraine

- **Circuit court alimentaire : Production maraîchère**

Objectif : Créer une conserverie pour transformer les productions maraîchères locales : 30% de mise en conserve pour les productions de « La Fabrique » et 70% de prestations de service pour autres maraîchers

Parties prenantes : Chambre d'Agriculture 54 (étude de préfiguration)

INNOVATION SOCIALE

Développement territorial

Pistes de développement d'économie solidaire

	Demande sociale	Portage	Acteurs
Alimentation	+++	++	Interm'AIDE (l'Appli2.0), Café Fauve, Maraîcher Chavatte
Mobilité durable inclusive	+++	+++	Transboulot Wagner Démolition Auto
Economie circulaire <i>(réemploi, réutilisation, réparation)</i>	+	+++	VALO' Lorraine Ateliers Wagner Démolition Auto AMVV Friperie
Entreprenariat <i>(y compris ESS)</i>	+	++	Lorraine Ateliers
Culture/numérique	+	+++	Aux Frontières du Pixel

INNOVATION SOCIALE PAR L'INCLUSION

Méthodologie innovante de recrutement

CHEF DE PROJETS EN INNOVATION SOCIALE POUR L'INCLUSION

Jean-Marc TEUTSCH – En poste depuis le 6 Janvier 2020

Fonctions transverses au sein du Groupe / Profil polyvalent / Fonctions supports :

CHAMPS d'INTERVENTION :

- L'Animation Territoriale
- Prestation de Recrutement
- Accompagnement à l'Emploi
- Formation & Montée en compétence (Interne –Externe)
- Création et mise en œuvre d'Action Innovante en matière de recrutement
- Aide au développement
- ...

LES ACTIVITÉS

RECRUTEMENT INNOVANT

L'ARCHE DE RECRUTEMENT

7 Actions programmées

2 Actions Réalisées

1 Accord Cadre en cours pour une Enseigne de notoriété Nationale

ANIMATION TERRITORIALE

TERRITOIRE & SOLIDARITÉ ÉCONOMIQUE – Les Territoires en Mouvement !

ATELIER d'AIDE AU RETOUR à L'EMPLOI en MEURTHE & MOSELLE

2 Actions programmées

2 Territoires concernés –LONGWY & BRIEY



INNOVATION SOCIALE PAR L'INCLUSION

Méthodologie innovante de recrutement

LES ACTIVITÉS

FORMATION INTERNE – MONTÉE EN COMPÉTENCES DES COLLABORATEURS(RICES) VALO

Contribuer au Développement Interne

5 Trainings programmés

3 Trainings entamés – en cours de réalisation

1 Training en cours de programmation

FONCTION SUPPORT – AIDE AU RECRUTEMENT "OPÉRATION SPÉCIALE"

Travailler sur des actions de recrutement spécifiques (délais courts / volumétrie importante)

Intervention en binôme (type commando)

Afficher une coordination efficace des services transverses du Groupe.

5 Actions programmées

2 Actions réalisées

3 Actions en cours de réalisation

CONTRIBUTION AU DÉVELOPPEMENT DE L'ACTIVITÉ TTI DU GROUPE

Elaboration d'un PLAN d'ACTION Développement Commercial

Programmation d'un P'tit Dej EMPLOI & SOLIDARITÉ

Aide à la mise en page et à la rédaction de supports (Offres commerciales / Questionnaires / Présentations PP)

CRÉATION D'UN DISPOSITIF POUR AIDER À LA MISE EN RELATION (Entreprise & Ressource)

Communiquer autrement pour trouver son EMPLOI – Le TEMPO JOB

Zones d'Intervention privilégiées : LES QUARTIERS – En extérieur

Les Secteurs d'Activités : Le Bâtiment / Le Transport / Les Métiers de Service ...

1 Phase test du modèle est programmée (23 Juin 2020)

PRESTATION DE RECRUTEMENT

Tout secteur d'Activité / Toute qualification / Cadre & non cadre

1 Action programmée

1 Recrutement abouti (Embauche de la ressource reportée)

Merci pour votre attention



Contact par téléphone

03 82 59 56 66



Contact par email

contact@fe2i.fr



Venez nous voir

9 rue Descartes - 57190 Florange